



PLASSON®

SPAIN



ACCESORIOS
Y VÁLVULAS
DE COMPRESIÓN,
SERIE 1



DATOS TÉCNICOS **SERIE 1**

La nueva gama de accesorios mecánicos innovadores Serie 1 ha sido creada por **PLASSON**, líder del mercado en diseño y fabricación de accesorios de PE/PP.

El nuevo Serie 1 contempla todos los requerimientos del mercado de las conexiones de tubería de PE y de ésta a otros tipos de materiales en el sector del agua.

Los accesorios de compresión proporcionan la unión entre la tubería de PE a una gran variedad de materiales de tubería para edificación entre los que destacan el PB, PVC, PEX y la transición a cobre y latón.

El accesorio Serie 1 **PLASSON** está diseñado para soportar 16 Bar unido a tubería de PE y es adecuado para usarse tanto enterrado como en el exterior en canalizaciones de abastecimiento.

Su diseño compacto y atractivo, hace a este accesorio ideal para el mercado de la edificación, donde el espacio es limitado y la apariencia crucial.

La sencillez del montaje hace que tanto los trabajos profesionales como los ocasionales sean más sencillos sin dejar de lado la fiabilidad y confianza que aporta un accesorio de **PLASSON**.



Materiales de alta calidad



Certificados de Calidad

ISO 14236 para PN 16 bar.
Roscas: ISO - 7/1, DIN 2999.



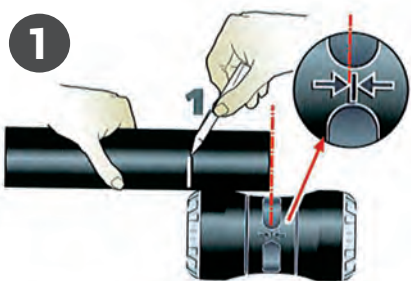
Temperaturas de Trabajo

No recomendados para usar con agua caliente
Los accesorios soportan temperaturas bajo 0°C

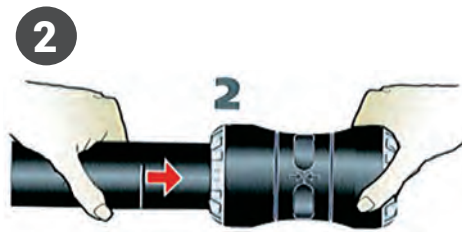


Aptos para agua de consumo

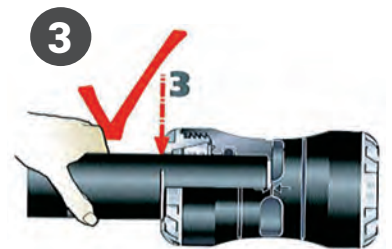
Montaje en un **CLICK**



1. Marcar en la tubería la distancia que debe introducirse en el accesorio y que aparece marcada en el cuerpo del accesorio.



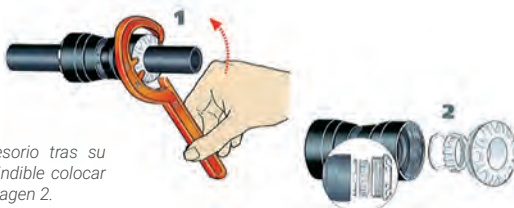
2. Introducir la tubería en el accesorio hasta el tope interior.



3. Verificar que el tubo quede bien introducido. Gracias a que la junta forma parte del cuerpo del accesorio, al introducir la tubería, ésta no se suelta.

Nota: Antes de la instalación del accesorio, debe asegurarse que el final de la tubería que va a ser insertada está libre de suciedad e imperfecciones. Para diámetros DN 40 mm y superiores, se aconseja biselar o achaflanar el extremo de la tubería a insertar y usar silicona / lubricante para facilitar la instalación. Se recomienda el uso del teflón en las conexiones roscadas.

Desmontaje del accesorio



Nota: En caso que se deba usar de nuevo el accesorio tras su desmontaje por razones de mantenimiento, es imprescindible colocar las arandelas de separación y agarre como muestra la imagen 2.

Usar la llave de desmontaje para hacer girar el racor y retirar las arandelas de separación y agarre.

ACCESORIOS Y VÁLVULAS

DE COMPRESIÓN,

SERIE 1



ENLACE 1001	
ENLACE REPARACIÓN 1761	
ENLACE REDUCIDO 1011	
TAPÓN 1012	
ENLACE MIXTO ROSCA MACHO 1002	
ENLACE MIXTO ROSCA HEMBRA 1003	
ENLACE MIXTO ROSCA HEMBRA G 1003G	
ENLACE PE - COBRE 1001C	
ENLACE MIXTO ROSCA MACHO - COBRE 1002C	
ENLACE MIXTO ROSCA HEMBRA - COBRE 1003C	
ENLACE PE - PVC 1001Q	
ENLACE PVC 1001QQ	
ENLACE MIXTO PE MÉTRICO - IMPERIAL 1001M	
ENLACE MIXTO PE - ROSCA MACHO LATÓN 1072	
ENLACE MIXTO PE - ROSCA HEMBRA LATÓN 1073	

ENLACE MIXTO PE - ROSCA HEMBRA G LATÓN 1073G	
TE IGUAL 1004	
TE REDUCIDA 1034	
TE MIXTA PE - SALIDA ROSCA HEMBRA 1014	
CODO 90° 1005	
CODO 90° MIXTO MURAL 1075	
CODO 90° REDUCIDO 1051	
CODO 90° MIXTO PE MÉTRICO - IMPERIAL 1005M	
CODO 90° MIXTO PE - ROSCA MACHO 1085	
CODO 90° MIXTO PE - ROSCA HEMBRA 1015	
CODO 90° MIXTO PE - ROSCA MACHO LATÓN 1077	
CODO 90° MIXTO PE - ROSCA HEMBRA LATÓN 1076	
CODO 45° 1006	
CODO 45° MIXTO ROSCA MACHO 1045	

MONTAJE EN 1 CLICK

16 BAR

ENLACES UNIVERSALES

La solución revolucionaria de **PLASSON** a cualquier emergencia

Los Enlaces Universales **PLASSON** Serie 1 permite realizar la conexión de cualquier tubería de metal y plástica. Ya sea de cobre, plomo, acero galvanizado o polietileno, **los Enlaces Universales PLASSON Serie 1 realizarán una reparación inmediata.**



**NOVEDAD
EXCLUSIVA
PLASSON**

ENLACE MIXTO PE - UNIVERSAL

10017

ENLACE UNIVERSAL Y DE REPARACIÓN

¡El futuro está ya aquí!

- > Conexión universal entre tuberías de plástico y metal.
- > Diseñado para una amplia gama de diámetros.
- > Sin esfuerzo para la introducción de las tuberías.
- > Actuación muy rápida sobre la zona de fuga.
- > Junta tórica XXL que compensa los defectos de la tubería.
- > Diseño compacto con alta resistencia al impacto.
- > Gran sección de sellado para actuar sobre la zona dañada.
- > Fiabilidad total. "PN 16 durante 50 años".
- > Temperatura máxima de trabajo para agua fría hasta 45°.



NUEVO

**Serie
17**

ENLACE UNIVERSAL DE REPARACIÓN

1761

Use el lector de **código QR** en su smartphone para acceder a nuestro **video**.



ESTANQUIDAD GARANTIZADA

VÁLVULAS

VÁLVULA DE LÍNEA PE
03410



VÁLVULA DE LÍNEA PE - COBRE
0341C



**ENLACE CONTADOR TUERCA LOCA HEMBRA
G - SPIGOT SERIE 1**
035891



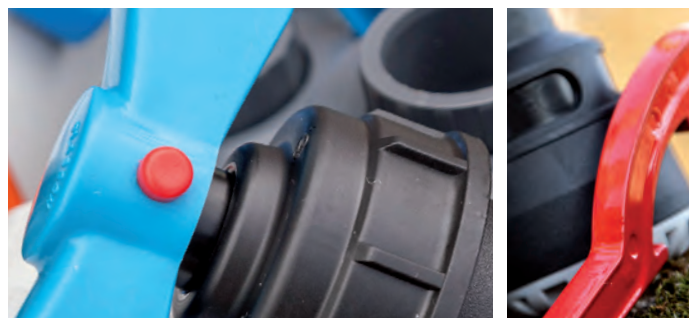
**ENLACE CONTADOR TUERCA LOCA HEMBRA
G - ROSCA MACHO BSPT**
035890



LLAVE DESMONTAJE S-1
10990



**SELLADO
INSTANTÁNEO**



VÁLVULAS PA DE ESFERA

**NOVEDAD
EXCLUSIVA
PLASSON**



**VÁLVULA POLIAMIDA DE ESFERA
SALIDA ROSCA HEMBRA**
037030

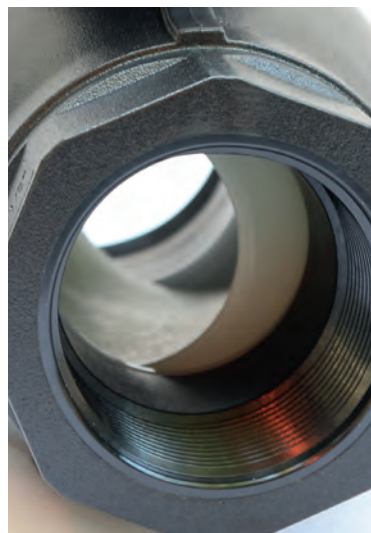


**VÁLVULA POLIAMIDA DE ESFERA
SALIDA ROSCA HEMBRA CON PURGA**
037030F



Válvula de Esfera **PLASSON** permiten una conexión simple y directa sin interrumpir ni manipular el sistema. Disponen de un sistema a prueba de posibles manipulaciones.

Cuenta con la opción de incorporar dos orificios roscados. Ideales para usarlos como punto de purga o muestreo en redes de agua potable o en redes donde sea necesario un control periódico de la presión.



16 BAR

**ALTA
CALIDAD**

**MATERIALES PLÁSTICOS PARA ELIMINAR
EL RIESGO DE CORROSIÓN DEL SISTEMA**

FÁCIL DE USAR, SEGURA Y FIABLE

SERVICIO DE **ATENCIÓN TÉCNICA COMERCIAL**

93 680 27 78
plasson@plasson.es



INFORMACIÓN



ASESORAMIENTO



ATENCIÓN
PERSONALIZADA

 **PLASSON**®
SPAIN

PLASSON SPAIN S.L.U.

Calle Solsonés, 1 - Nave 4
Pol. Ind. Can Prunera
08759 - Vallirana - Barcelona
Tel: (034) 93 680 27 78
Fax: (034) 93 680 28 52
E-mail: plasson@plasson.es
www.plasson.es