



# irrigal<sup>C25</sup> control<sup>+</sup>

BY PAM

TUBERÍAS DE FUNDICIÓN DÚCTIL  
PARA CANALIZACIONES DE RIEGO

*Lo mejor en su campo*



 [saintgobainpam\\_es](https://www.instagram.com/saintgobainpam_es)  
 [Saint-Gobain PAM España](https://www.linkedin.com/company/saint-gobain-pam-espana)  
[www.pamline.es](http://www.pamline.es)

Porque el agua  
es valiosa

# COMPROMISO CON LA ECONOMÍA CIRCULAR



## FABRICACIÓN

- ✓ Tuberías 100% reciclables indefinidamente.
- ✓ Tubo fabricado 100% en Europa.
- ✓ Contenido superior al 85% en materia prima reciclada.




## PROYECTO

- ✓ **BIM by PAM**  
Metodología de trabajo colaborativa.



## FIN DE VIDA

**Blueway**  
by PAM

- ✓ **CIRCULAR**   
Recuperación reciclaje, nueva tubería.

- ✓ **TRANSPORT**   
Transporte de bajas emisiones.

**pam**  
SAINT-GOBAIN



## INSTALACIÓN

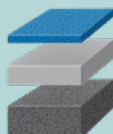
- ✓ Autocontrol inmediato del montaje.

**control+**  
BY PAM



## EXPLOTACIÓN

- ✓ **BioZinalium®**  
Revestimiento diseñado para durar más de 100 años.
- ✓ Capa de acabado AQUACOAT, monocomponente en fase acuosa libre de BPA y COVs.





**Recubrimiento**  
**AQUACOAT® Acrílico**

**BIOZINALIUM®**  
**Aleación ZnAl(Cu)**  
**400 g/m<sup>2</sup>, enriquecida con Cobre**

**Fundición dúctil**

DN (mm)	Longitud (m)	Clase de presión	PFA (bar)	PMA (bar)	PEA (bar)	Desviación angular (grados)
150	6	C40	40	48	53	5
200	6	C40	40	48	53	5
250	6	C40	40	48	53	5
300	6	C40	40	48	53	5
350	6	C25	25	30	35	4
400	6	C25	25	30	35	4
450	6	C25	25	30	35	4
500	6	C25	25	30	35	4
600	6	C25	25	30	35	4

**i** Para DN > 600 mm consultar.

# REVESTIMIENTOS

**REVESTIMIENTO INTERIOR** de mortero de cemento de alto horno, aplicado por centrifugación, de elevada compacidad, buena adherencia y baja rugosidad.

**REVESTIMIENTO EXTERIOR BIOZINALIUM®** compuesto por una capa de aleación Zinc-Aluminio 85-15 enriquecida con Cobre, en una cantidad mínima de 400 g/m<sup>2</sup>.

**CAPA DE ACABADO AQUACOAT®**, que es una capa semipermeable de naturaleza acrílica en fase acuosa, de espesor medio 80 µm y color verde.

# control+

BY PAM

NOVEDAD

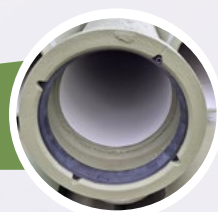
## La solución de autocontrol inmediato

Disponible para los diámetros DN 150-600 mm

**1** Junta de estanqueidad  
STANDARD CONTROL +



**2** Tubo con  
muecas



**3** Dispositivo  
de prueba



### El autocontrol de la junta de seguridad tiene como objetivos:

- Detección de una posible incorrecta instalación de la junta tras el montaje de la tubería.
- Implicar al operador en la correcta instalación de la junta mediante una verificación sencilla, fácil y ergonómica.
- Realización de la prueba de presión con la seguridad que será correcta
- Optimización del tiempo y reducción de costes en el proceso de la instalación y montaje.

## BENEFICIOS DE LA GAMA

Al seleccionar en un proyecto una tubería PAM IRRIGAL, se tiene la tranquilidad de escoger un material y una marca con más de 100 años de experiencia en el sector del agua en España, con unas ventajas insuperables:

- ✓ BUENA CAPACIDAD HIDRÁULICA
- ✓ GRAN DESVIACIÓN ANGULAR
- ✓ JUNTAS ACERROJADAS
- ✓ NO NECESITAN MANTENIMIENTO
- ✓ GAMA COMPLETA

Las tuberías de fundición dúctil PAM IRRIGAL son la solución sostenible y segura para lograr un regadío eficiente.



irrigal

## Ejemplos de obras con gama irrigal:

- Ampliación zona regable con instalación de tubería DN 600 CCRR Las Pilas, Sevilla.
- Distribución de agua con bombeos fotovoltaicos para las CCRR'S del Bajo Almanzora en Palomares, Almería con instalación de tubería DN 600.
- Instalación de 12 km de tubería en el proyecto de modernización de regadíos en Viana, Navarra.
- Instalación de 8km de tubería en la obra modernización y mejora del regadío en la zona centro sur de Fuerteventura.



**SAINT-GOBAIN PAM ESPAÑA**  
C/ Príncipe de Vergara, 132  
28002 Madrid  
[www.pamline.es](http://www.pamline.es)