

UltraGrip™

AMPLIFIED

DN700 | DN800

 **VIKING JOHNSON®**

Las instalaciones de alta presión son el futuro



Ampliando el desafío

“ La mayoría de las compañías de agua alrededor del mundo está utilizando tuberías de mayor diámetro, y requieren una resistencia a presión de 16 bares, convirtiéndose ésta en la presión de trabajo estándar en las redes.

Somos una marca de confianza, una de las pocas empresas globales que diseñan y fabrican uniones y adaptadores de brida autoblocantes de gran diámetro que pueden cumplir con dichas exigencias.

También utilizamos un revestimiento de alto rendimiento, Rilsan, fabricado a partir de una materia prima sostenible y renovable, el aceite Castor.”

Glen Collins
Ventas & Marketing



Incrementado para los desafíos del futuro

UltraGrip™



Acoplamiento autoblocante de gran tolerancia

DN700 | DN800

Grandes acoplamientos que funcionan



El placer de diseñar

“ Los acoplamientos autoblocantes han sido diseñados, y creados, en 3D CAD utilizando el software PTC Creo para afrontar las más exigentes demandas de funcionamiento a largo plazo.

El riguroso proceso de desarrollo de Viking Johnson incluye análisis de elementos finitos (ANSYS) así como una extensa batería de ensayos físicos en nuestras instalaciones en Hitchin cumpliendo con los requisitos de la BS 8561 y BS EN 14525 para diversos tipos de materiales de tubería.”

Jonathan Corrigan
Ingeniería & Sostenibilidad



**dentro de las tolerancias de fabricación*

Una solución para reparación sencilla y fiable

Ahorro real de costes

“ La nueva gama reduce el número de unidades en stock ya que cada acoplamiento puede unir múltiples materiales y además se adapta a cierta deformación de la tubería.

Además, el proceso de apriete se puede realizar con un único operario sin necesidad de reaprietes posteriores. Por tanto, es una solución sencilla que ofrece ventajas económicas a todos los clientes.”

Adam Wuestner
Jefe de Producto



Probado y ensayado

Puro rendimiento

“ Esta nueva gama dispone de acreditación externa completa que verifica el buen funcionamiento con los principales materiales utilizados en las redes de tuberías. Con una tolerancia de 35mm tanto la cabeza como el tallo de la tubería de fundición dúctil así como las clases AB y CD de fundición gris son cubiertos con un único acoplamiento.

Las uniones reducidas para las tuberías más comunes permiten reparar viejas tuberías de fundición gris con medidas imperiales y las propiedades antitracción del sistema aseguran que no hay deslizamiento en la tubería más pequeña, además de evitar la necesidad de utilización de macizos de anclaje de hormigón. ”

Graham Tate
Servicio Técnico

DN700 – DN800- Información técnica clave

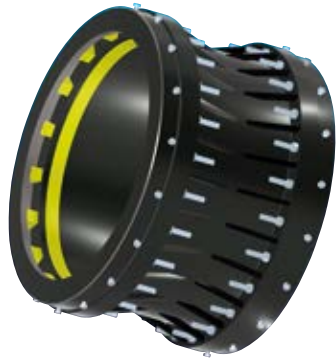
Diámetro Nom.	Extremo 1 de la unión		Extremo 2 de la unión		Fundición dúctil	PE80 PE100	Acero / Epoxi Acero revestido	Fundición gris	Fibrocemento
	DE Mín	DE Máx	DE Mín	DE Máx					

Uniones

DN700 (A)	700	735	700	735		710mm	DN700	26" (AB & CD)	26" (AB & CD)
DN700 (B)	727	762	727	762	DN700			27" (AB & CD)	27" (AB & CD)
DN700 (C)	750	785	750	785			DN750	28" (AB & CD)	28" (AB & CD)
DN800 (A)	789	824	789	824		800mm	DN800	30" (AB)	30" (AB)
DN800 (B)	825	860	825	860	DN800				
DN800 (C)	853	888	853	888				32" (AB & CD)	32" (AB & CD)

Uniones Reducidas

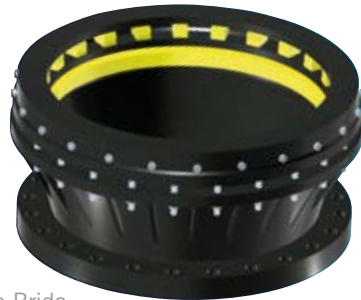
DN700 (A)	700	735				710mm	DN700	26" (AB & CD)	26" (AB & CD)
DN700 (B)			727	762	DN700			27" (AB & CD)	27" (AB & CD)
DN700 (A)	700	735				710mm	DN700	26" (AB & CD)	26" (AB & CD)
DN700 (C)			750	785			DN750	28" (AB & CD)	28" (AB & CD)
DN700 (B)	727	762			DN700			27" (AB & CD)	27" (AB & CD)
DN700 (C)			750	785			DN750	28" (AB & CD)	28" (AB & CD)
DN750 (A)	803	838						30" (AB & CD)	30" (AB & CD)
DN800 (B)			825	860	DN800				
DN700 (A)	700	735				710mm	DN700	26" (AB & CD)	26" (AB & CD)
DN800 (A)			789	824		800mm	DN800	30" (AB)	30" (AB)
DN700 (B)	727	762			DN700			27" (AB & CD)	27" (AB & CD)
DN800 (A)			789	824		800mm	DN800	30" (AB)	30" (AB)
DN800 (A)	789	824				800mm	DN800	30" (AB)	30" (AB)
DN800 (B)			825	860	DN800				
DN800 (A)	789	824				800mm	DN800	30" (AB)	30" (AB)
DN800 (C)			853	888				32" (AB & CD)	32" (AB & CD)
DN800 (B)	825	860			DN800				
DN800 (C)			853	888				32" (AB & CD)	32" (AB & CD)



Uniones



Uniones Reducidas



Adaptadores de Brida

DN700 – DN800- Información técnica clave

Diámetro Nom.	Taladro de brida (EN 1092-1)		Zona de acoplamiento		Fundición dúctil	PE80 PE100	Acero / Epoxi Acero revestido	Fundición gris	Fibroemento
	Nom.	Presión	DE Mín	DE Máx					

Adaptadores de Brida

DN700 (A) DN600 Brida	DN600	PN10 or PN16	700	735		710mm	DN700	26" (AB & CD)	26" (AB & CD)
DN700 (A) DN700 Brida	DN700	PN10 or PN16	700	735		710mm	DN700	26" (AB & CD)	26" (AB & CD)
DN700 (B) DN700 Brida	DN700	PN10 or PN16	727	762	DN700			27" (AB & CD)	27" (AB & CD)
DN700 (C) DN700 Brida	DN700	PN10 or PN16	750	785			DN750	28" (AB & CD)	28" (AB & CD)
DN800 (A) DN700 Brida	DN700	PN10 or PN16	789	824		800mm	DN800	30" (AB)	30" (AB)
DN750 (A) DN800 Brida	DN800	PN10 or PN16	803	838				30" (AB & CD)	AB & CD
DN800 (A) DN800 Brida	DN800	PN10 or PN16	789	824		800mm	DN800	30" (AB)	30" (AB)
DN800 (B) DN800 Brida	DN800	PN10 or PN16	825	860	DN800				
DN800 (C) DN800 Brida	DN800	PN10 or PN16	853	888				32" (AB & CD)	32" (AB & CD)

Materiales de tubería



Información importante para la selección de material de tubería

- Materiales adecuados para el uso con este acoplamiento
- Este material encaja en la tolerancia



PIONEROS EN SOLUCIONES PARA TUBERÍAS

46-48 WILBURY WAY
HITCHIN, HERTFORDSHIRE
SG4 0UD. UNITED KINGDOM
TELEPHONE: +44 (0)1462 443322
FAX: +44 (0)1462 443311
EMAIL: info@vikingjohnson.com

www.vikingjohnson.com

DUBAI SALES OFFICE
CRANE BS&U
BUILDING 4, OFFICE 901
THE GALLERIES
PO BOX 17415
DOWNTOWN JEBEL ALI
DUBAI. UAE

TELEPHONE: +971 4816 5800

**BS EN 14525- Uniones y adaptadores de brida de fundición dúctil para uso en tuberías de diferentes materiales: fundición, acero, PVC-U, PE, fibrocemento.*

Se ha hecho todo lo posible para garantizar que la información incluida en este documento sea correcta en el momento de la publicación. Crane Ltd no asume responsabilidad alguna por errores tipográficos u omisiones, ni por la interpretación errónea de la información incluida en la publicación y se reserva el derecho a modificarla sin previo aviso.



Para visitar nuestra videoteca vaya a
www.youtube.com/user/CraneBSU

- Diseñado y fabricado según sistemas de gestión de calidad que cumplen la norma BS EN ISO 9001
- Sistema de gestión medioambiental acreditado según la norma ISO 14001
- Para obtener más información acerca de los términos y condiciones, por favor visite nuestro sitio web.